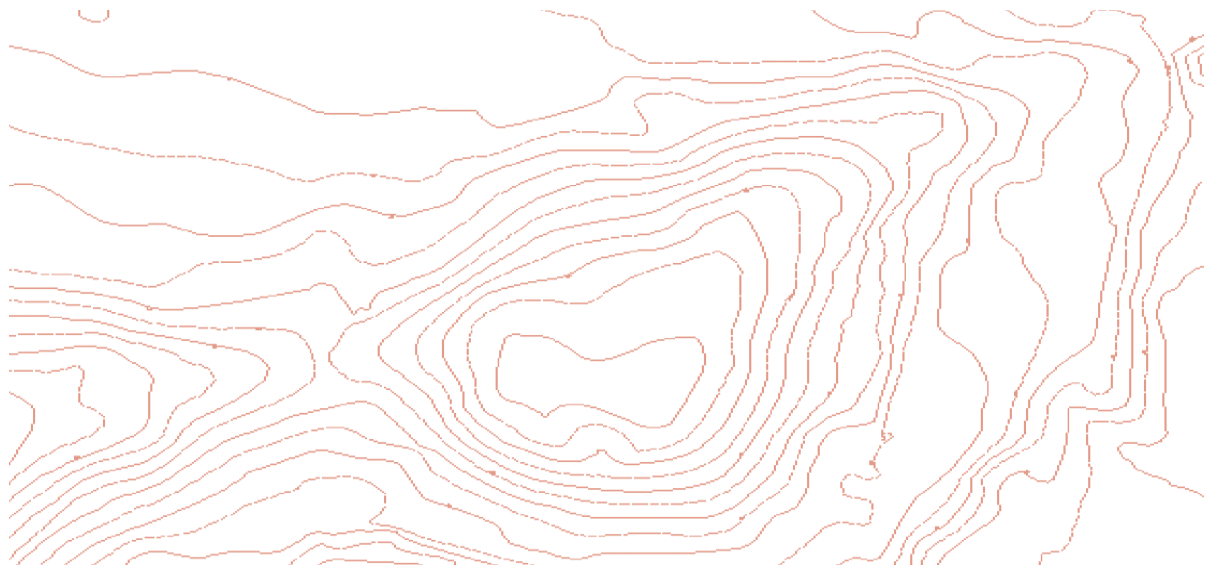


Höhenlinien



1. Produktbeschreibung

1.1 Allgemein

Beschreibung	Die Höhenlinien sind aus dem Digitalen Geländemodell abgeleitet. Das Digitale Geländemodell wurde durch photogrammetrische Auswertung für den Maßstabsbereich 1:2.500 – 1:5.000 ermittelt. Punkte und Bruchkanten haben eine Höhengenaugigkeit von +/- 0,5 Metern. Mit Hilfe weiterer Höhenpunkte erfolgte 2007 eine Neuberechnung der Höhenlinien. Höhen im Neuen System (DHHN 12)
Inhalt	1-, 2-, 5- und 10-Meter Höhenlinien, auf Wunsch auch Dreiecksvermaschung des Geländes bzw. Einzelpunkte und Bruchkanten.
Bereich	Stadtgebiet Stuttgart (207 km ²)
Aktualität	Bildflug 10/ 1997, verbessert 2007
Maßstabsbereich	1:2.500 – 1:5.000
Lagegenauigkeit	0.5 – 2 m in Abhängigkeit der Geländeform und -neigung
Ansprechpartner	62-5.2 Geodaten über geo.stmessa@stuttgart.de oder Tel.: +49 711 216-59601

1.2 Daten

Datentyp	Vektordaten
Dateninhalt	1-, 2-, 5- und 10-Meter Höhenlinien in unterschiedlichen Objektklassen
Aufteilung	Für größere Bereiche ist die Aufteilung in Kacheln möglich
Datenformat	DXF
Datenmenge	ca. 230 MB

2. Entgelte

2.1 Bereitstellung

Bereitstellungsentgelt (BE)	Individueller Ausschnitt	50,00 € / je km ²
	Gesamtes Stadtgebiet 1m	10.000,00 €
	Gesamtes Stadtgebiet 5m	2.000,00 €
	Gesamtes Stadtgebiet 10m	800,00 €
Mindestentgelt	30 € je Produkt /50,00 € je Auftrag	

2.2 Besondere Datenaufbereitung

Herstellungsentgelt (HE) – zusätzlicher Zeitaufwand nach städt. Stundensatz	auf Anfrage
---	-------------

2.3 Nutzungsdauer

unbegrenzt	im BE enthalten
------------	-----------------

2.4 Aktualisierung

	2% des BE pro Monat seit der letzten Lieferung, mindestens 12% des BE
--	---

2.5 Umsatzsteuer

	Alle Angaben verstehen sich zuzüglich der gesetzlichen Umsatzsteuer.
--	--

2.6 Sonderfälle

Verwertungsentgelt	- Weitergabe von Daten in digitaler oder analoger Form - Einstellung in das Internet	auf Anfrage
Mehrplatzentgelt		auf Anfrage