



Wie erreiche ich den Beirat?

Das ist die Post-Adresse vom Beirat:

Sozial-Amt,
Abteilung Sozial-Planung,
Sozial-Berichterstattung und Förderung

Beirat Inklusion –
Mit-einander Für-einander
Eberhardstraße 33
70173 Stuttgart

Telefon: 0711 216-59061
E-Mail: sozialplanung@stuttgart.de



Diese Broschüre wurde übersetzt
in die Leichte Sprache durch
Anne Leichtfuß
Leichte Sprache simultan
www.leichte-sprache-simultan.de

Der Text wurde geprüft von zwei Personen
mit Down-Syndrom.

Weitere Informationen unter
www.leicht-lesbar.eu

© Europäisches Logo
für einfaches Lesen: Inclusion Europe



Beirat Inklusion

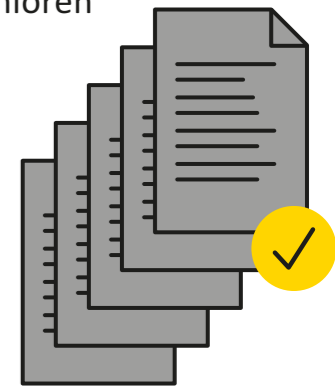


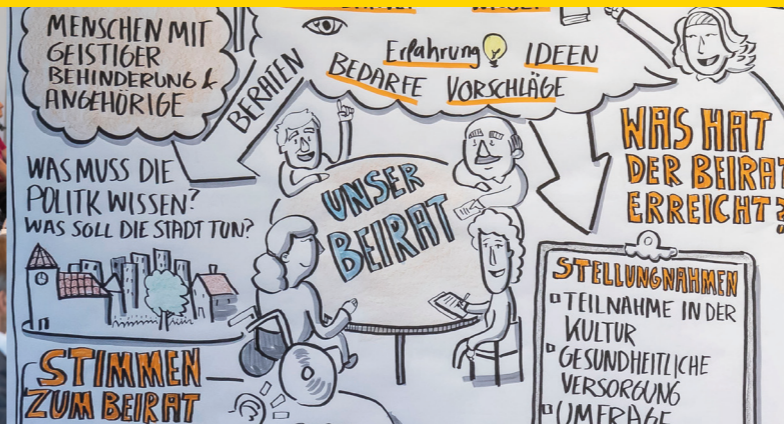
In diesem Flyer erfahren Sie:

Was ist der Beirat? Wer ist der Beirat? Was macht der Beirat?

Welche Themen?

- Wohnen (Wohnen im Wohn-Heim, Betreutes Wohnen in einer eigenen Wohnung, zu Hause bei der Familie wohnen)
- Schule – Kinder und Jugendliche
- Arbeit und Tages-Planung
- Kultur und Freizeit
- Seniorinnen und Senioren





Was ist der Beirat?

- Er gehört zum Sozial-Amt der Stadt Stuttgart.
- Im Beirat können Menschen mit Behinderung bei Entscheidungen in Stuttgart mitreden.
- Den Beirat gibt es seit dem Jahr 2010.
- Er wird immer für 4 Jahre gewählt.
- Menschen mit Behinderung und ihre Familien wählen den Beirat.



Mehr Informationen zum Beirat findet man auf dieser Internet-Seite:
www.stuttgart.de/beirat-inklusion

Wer ist der Beirat?

- 10 gewählte Menschen mit geistiger Behinderung und mit mehrfacher Behinderung
- 7 gewählte Angehörige von Menschen mit geistiger Behinderung und mit mehrfacher Behinderung
- der Leiter oder die Leiterin vom Sozial-Amt
- Mitarbeiter und Mitarbeiterinnen und der Sozial-Planung
- die beauftragte Person für Menschen mit Behinderung der Stadt-Stuttgart



Was macht der Beirat?

- Der Beirat berät die Sozial-Planung vom Sozial-Amt. Sozial-Planung heißt: Was brauchen die Menschen in Stuttgart?
- Der Beirat setzt sich für Menschen mit geistiger und mehrfacher Behinderung in Stuttgart ein. Er spricht für sie. Er kümmert sich um das Thema Teilhabe.
- Was ist wichtig, damit sie ein gutes Leben haben?
- Was kann die Stadt Stuttgart dafür machen?
- Wie kann man es planen?
- Bei dieser Planung reden Menschen mit Behinderung mit. Sie sagen: Was brauche ich für ein gutes Leben?

- Der Beirat redet mit im Beirat für Menschen mit Behinderung im Stuttgarter Gemeinde-Rat. Da vertritt er die Interessen von Menschen mit Behinderung.
- Der Beirat schreibt Stellung-nahmen. Das heißt: Er schreibt auf, wie Menschen mit Behinderung über ein Thema in der Politik denken. Was sie zu diesem Thema wichtig finden. Diese Stellung-nahmen bekommen dann verschiedene Gruppen im Gemeinde-Rat in Stuttgart.

