

Expertenblätter für Baugemeinschaften: Beratung und Moderation



Bild: Kzenon | www.fotolia.de

Die Expertenblätter informieren Sie über potenzielle Projektpartner und Unterstützter (Experten) für die Entwicklung Ihres gemeinschaftlichen Wohnprojekts - von der frühen Ideenphase über die Planungsphase bis zur Realisierung.

Dier Blätter sind thematisch unterteilt in drei Kategorien:

1. Architektur und Planung
2. Beratung und Moderation
3. Projektkoordination (Baubetreuung und Projektsteuerung)

Sie finden die jeweils aktuellste Version im Internet unter

www.stuttgart.de/baugemeinschaften (Link auf Experten-Informationen)

Sie sind selbst Experte und möchten in die Liste(n) aufgenommen werden? Dann können Sie sich ebenfalls unter der oben genannten Internetadresse informieren.

Letzte Aktualisierung: 13.05.2020

Rechtshinweise der Landeshauptstadt Stuttgart (LHS):

Die Expertenblätter sind offen für alle einschlägigen Dienstleister und kostenlos. Es ist keine abschließende Sammlung und mit der Veröffentlichung erfolgt keine Empfehlung durch die LHS.

Die Voraussetzung für die Veröffentlichung ist die nachgewiesene Erfahrung im Wohnungsbau und in der Arbeit mit Wohnprojekten. Die Daten werden freiwillig und ohne rechtliche Verpflichtung veröffentlicht. Für Fehler in der Veröffentlichung oder veröffentlichten Falschangaben und die daraus entstehenden Folgen übernimmt die LHS keinerlei Haftung. Sollte die LHS Kenntnis über Falschangaben erhalten oder andere negative Rückmeldungen, wird sie die Veröffentlichung löschen. Interessenten sind grundsätzlich angehalten, die Eignung, Referenzen und Erfahrung der Dienstleister selbst zu prüfen. Aus einer möglichen Auftragsvergabe oder deren Folgen entstehen keinerlei Ansprüche an die LHS.



Büro

Name

nowwork - Werkstatt für kooperative Organisationen

Leistungen für Baugemeinschaften und Wohnprojekte:

(z. B. Moderation von Gruppenprozessen oder Rechtsberatung, Energieberatung)

Moderation von Gruppenprozessen - Soziokratische Konsentmoderation / Systemisches Konsensieren

Unterstützung bei Gruppenentwicklung - Teamprozesse, Kommunikation, Moderation, Visualisierung

Kontakt

Straße, Hausnr.: Teckstr. 62

PLZ, Ort: 70190 Stuttgart

Telefon: 0151-57165902

Fax: _____

E-Mail: losgehen@nowwork.de

Internet: www.nowwork.de

Profil

Gleiches Verständnis über gemeinsame Ziele ist die Grundlage für gelingende Projekte von Baugemeinschaften und Wohnprojekten. Besonders effektiv und nachhaltig laufen Vorhaben, wenn wir wichtige Entscheidungen gemeinsam verantworten und pragmatisch Schritt für Schritt gehen. Dabei beginnt jedes Projekt im Hier und Jetzt, am besten mit Zuhören und Einbinden von vielen Perspektiven.

Wir unterstützen euch in diesem Prozess dabei, den Fokus aufs Wesentliche zu lenken und gegenseitiges Vertrauen zum Grundmodus eurer Gruppe zu machen. Dazu greifen wir auf Moderations- und Entscheidungsverfahren zurück, die besonderes Augenmerk auf pragmatische Lösungen mit hoher Akzeptanz legen.

Referenzen/Projekte

Gemeinwohl-Ökonomie Regionalgruppe Stuttgart:

Gruppenentwicklung - Organisationsstruktur, Kommunikationsprinzipien, soziokratische Entscheidungsfindung, gemeinsame Vision

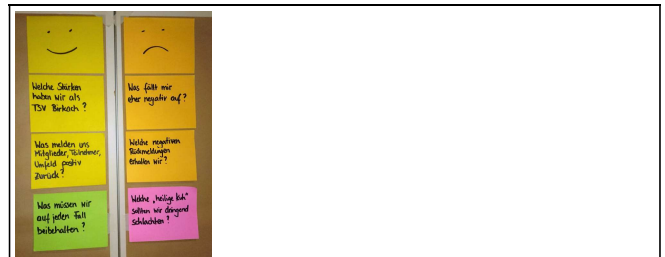
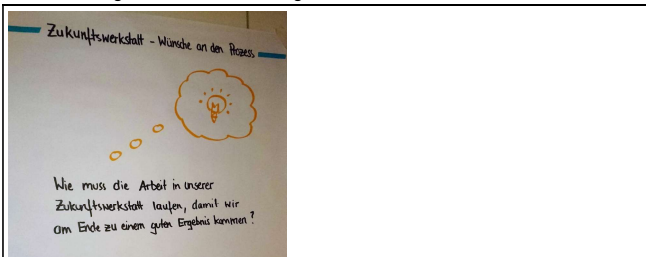
Bitte nachfolgend evtl. Bilder einfügen!



TSV Birkach e. V.:

Moderation und Begleitung einer Zukunftswerkstatt zur Erarbeitung einer Vision 2030: Zielsetzungen, Meilensteine, Projektsteckbriefe.

Bitte nachfolgend evtl. Bilder einfügen!



Stand: Februar 2020

Rechtshinweise der Landeshauptstadt Stuttgart (LHS):

Die Expertenblätter sind offen für alle einschlägigen Dienstleister und kostenlos. Es ist keine abschließende Sammlung und mit der Veröffentlichung erfolgt keine Empfehlung durch die LHS.

Die Voraussetzung für die Veröffentlichung ist die nachgewiesene Erfahrung im Wohnungsbau und in der Arbeit mit Wohnprojekten. Die Daten werden freiwillig und ohne rechtliche Verpflichtung veröffentlicht. Für Fehler in der Veröffentlichung oder veröffentlichten Falschangaben und die daraus entstehenden Folgen übernimmt die LHS keinerlei Haftung. Sollte die LHS Kenntnis über Falschangaben erhalten oder andere negative Rückmeldungen, wird sie die Veröffentlichung löschen. Interessenten sind grundsätzlich angehalten, die Eignung, Referenzen und Erfahrung der Dienstleister selbst zu prüfen. Aus einer möglichen Auftragsvergabe oder deren Folgen entstehen keinerlei Ansprüche an die LHS.



Büro

Name

Kooperations-Werkstatt - Claudia Georgius, Katja Bürmann

Leistungen für Baugemeinschaften und Wohnprojekte:

(z. B. Moderation von Gruppenprozessen oder Rechtsberatung, Energieberatung)

Projektentwicklung // Begleitung, Moderation und Beratung von gemeinschaftlichen Wohnprojekten // Unterstützung bei Bauherrenaufgaben

Kontakt

Straße, Hausnr.: Adolf-Kröner-Str. 23

PLZ, Ort: 70184 Stuttgart

Telefon: 0171-579 22 85 (CG); 0151-5466 1966 (KB)

Fax: _____

E-Mail: info@ko-werk.de, info@bue2.de

Internet: www.ko-werk.de

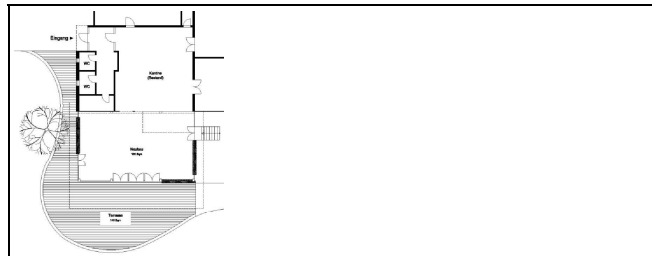
Profil

- Moderation Gruppenprozesse: Klärung Ziele & Interessen; Schaffen von ergebnisorientierten (Arbeits-)Strukturen
 - Unterstützung bei Entscheidungsfindungen (Input Arten der Entscheidungsfindung, Moderation, Dokumentation, Umsetzung)
 - Unterstützung bei der Definition des Projektes, Bedarfsplanung / Projektkonzeption; Klärung der Vorgaben an den Planer, unter Berücksichtigung des durch die Bauherrschaft definierten Kostenrahmens
 - Variantenuntersuchungen, Machbarkeitsstudien, Voruntersuchung von Grundstücken auf deren bauliche Möglichkeiten
 - Beratung mit Expertise im Bereich Bauplanung und Immobilienwirtschaft, Hinweise zu Kosten, Terminen, Qualitäten;
 - Informationen zu passenden Rechtsformen; - Unterstützung bei Auswahl passender Projektpartner, Planer etc.
- Qualifikationen: Dipl.-Ing. Architektin, Master Real Estate M., Dipl.-Immobil.-Ökonomin, Mediatorin (Steinbeis), Syst. Org.berat

Referenzen/Projekte

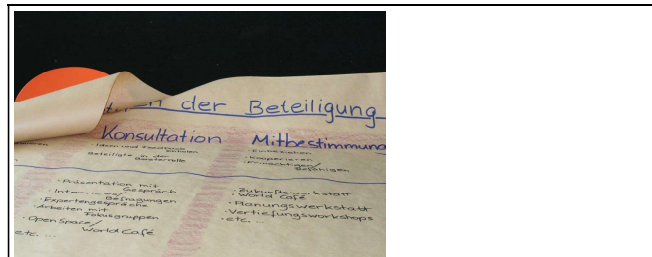
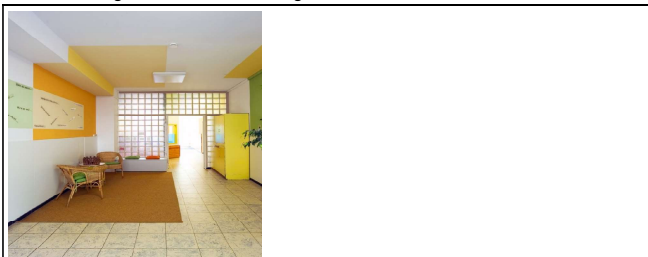
Gemeinschaft Schloss Tempelhof (2010-2012): Begleitung der Gemeinschaft bei der Lösungsfindung für neuen Gemeinschaftsraum // Beteiligungsprozess bei Wettbewerb zur Erweiterung der Bestandsgebäude durch Neubau // Planung und Begleitung bei der Förderantragstellung für Umbau Bestandsgebäude zu gem. Wohnraum. Foto: Schloss Tempelhof

Bitte nachfolgend evtl. Bilder einfügen!



Kinder- und Familienzentrum Martinskita: Begleitung des partizipativen Prozesses der Umgestaltung und Einführung neuer Funktionen; Feststellung des Bedarfs der unterschiedlichen Nutzergruppen, Planung und gemeinschaftliche Umsetzung
Foto: Thommy West

Bitte nachfolgend evtl. Bilder einfügen!



Stand: 20.02.20

Rechtshinweise der Landeshauptstadt Stuttgart (LHS):

Die Expertenblätter sind offen für alle einschlägigen Dienstleister und kostenlos. Es ist keine abschließende Sammlung und mit der Veröffentlichung erfolgt keine Empfehlung durch die LHS.

Die Voraussetzung für die Veröffentlichung ist die nachgewiesene Erfahrung im Wohnungsbau und in der Arbeit mit Wohnprojekten. Die Daten werden freiwillig und ohne rechtliche Verpflichtung veröffentlicht. Für Fehler in der Veröffentlichung oder veröffentlichten Falschangaben und die daraus entstehenden Folgen übernimmt die LHS keinerlei Haftung. Sollte die LHS Kenntnis über Falschangaben erhalten oder andere negative Rückmeldungen, wird sie die Veröffentlichung löschen. Interessenten sind grundsätzlich angehalten, die Eignung, Referenzen und Erfahrung der Dienstleister selbst zu prüfen. Aus einer möglichen Auftragsvergabe oder deren Folgen entstehen keinerlei Ansprüche an die LHS.



Büro

Name

pro... gemeinsam bauen und leben eG

Leistungen für Baugemeinschaften und Wohnprojekte:

(z. B. Moderation von Gruppenprozessen oder Rechtsberatung, Energieberatung)

Beratungen zu Projektentwicklung, Beratung während aller Projektphasen (Interessen-, Planungs-, Baugemeinschaft)

Kontakt

Straße, Hausnr.: Hornbergstraße 82

PLZ, Ort: 70188 Stuttgart

Telefon: 0711-2348162

Fax: 0711-4704882

E-Mail: info@pro-wohngenossenschaft.de

Internet: www.pro-wohngenossenschaft.de

Profil

Seit 1999 unterstützen wir Projektgruppen für gemeinschaftliche, generationenübergreifende Wohnprojekte durch Beratung bei der Konzeptentwicklung, in der Phase der Interessen-, Planungs- und Baugemeinschaft. Wir helfen bei Abstimmungsprozessen mit Städten und Gemeinden bezüglich des Grundstückes sowie in Fragen der Planung, der Finanzierung und von Förderungsmöglichkeiten.

Referenzen/Projekte

Wabe-Haus, Haus Mobile, Haus Mosaik - Stuttgart-Burgholzof, solidarité - Tübingen, Mühlbachhaus - Schorndorf, Haus querbeet - Ludwigsburg, Haus Prisma - Heidelberg, Haus Woge + Woge 2 - Waiblingen, MEWOLA - Lampertheim, Heller Wohnen - Schwäbisch Hall, mikado - Gerlingen

Bitte nachfolgend evtl. Bilder einfügen!



Bitte nachfolgend evtl. Bilder einfügen!



Stand: _____

Rechtshinweise der Landeshauptstadt Stuttgart (LHS):

Die Expertenblätter sind offen für alle einschlägigen Dienstleister und kostenlos. Es ist keine abschließende Sammlung und mit der Veröffentlichung erfolgt keine Empfehlung durch die LHS.

Die Voraussetzung für die Veröffentlichung ist die nachgewiesene Erfahrung im Wohnungsbau und in der Arbeit mit Wohnprojekten. Die Daten werden freiwillig und ohne rechtliche Verpflichtung veröffentlicht. Für Fehler in der Veröffentlichung oder veröffentlichten Falschangaben und die daraus entstehenden Folgen übernimmt die LHS keinerlei Haftung. Sollte die LHS Kenntnis über Falschangaben erhalten oder andere negative Rückmeldungen, wird sie die Veröffentlichung löschen. Interessenten sind grundsätzlich angehalten, die Eignung, Referenzen und Erfahrung der Dienstleister selbst zu prüfen. Aus einer möglichen Auftragsvergabe oder deren Folgen entstehen keinerlei Ansprüche an die LHS.



Büro

Name

GLS Bank eG

Leistungen für Baugemeinschaften und Wohnprojekte:

(z. B. Moderation von Gruppenprozessen oder Rechtsberatung, Energieberatung)

Finanzierung von Baugruppen

Kontakt

Straße, Hausnr.: Christstr. 11

PLZ, Ort: 44892 Bochum

Telefon: 0234 5797 5312

Fax: _____

E-Mail: henning.zirkel@gls.de

Internet: www.gls.de

Profil

Wir sind Deutschlands erste sozial-ökologische Bank mit Sitz in Bochum. Wir beraten und finanzieren Baugruppen deutschlandweit seit mehr als 10 Jahren. Wir begleiten sowohl Wohnprojekte als auch klassische Baugruppen (abschließende Aufteilung in WEG). Unser Leistungsspektrum umfasst Grundstücksankaufsfinauzierungen, langfristige Einzelfinanzierungen unter Berücksichtigung möglicher Förderungen sowie Bürgschaften und Versicherungen. Hochwertige ökologische Bauweisen und besondere soziale Ansätze werden von uns zusätzlich gefördert.

Referenzen/Projekte

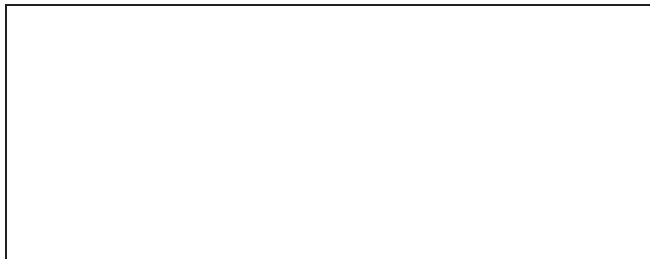
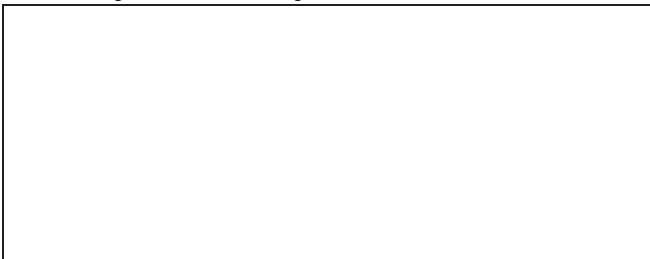
Anna-Klos-Straße, Friedberg

Gleditschstraße, Berlin

Bitte nachfolgend evtl. Bilder einfügen!



Bitte nachfolgend evtl. Bilder einfügen!



Stand: Februar 2020

Rechtshinweise der Landeshauptstadt Stuttgart (LHS):

Die Expertenblätter sind offen für alle einschlägigen Dienstleister und kostenlos. Es ist keine abschließende Sammlung und mit der Veröffentlichung erfolgt keine Empfehlung durch die LHS.

Die Voraussetzung für die Veröffentlichung ist die nachgewiesene Erfahrung im Wohnungsbau und in der Arbeit mit Wohnprojekten. Die Daten werden freiwillig und ohne rechtliche Verpflichtung veröffentlicht. Für Fehler in der Veröffentlichung oder veröffentlichten Falschangaben und die daraus entstehenden Folgen übernimmt die LHS keinerlei Haftung. Sollte die LHS Kenntnis über Falschangaben erhalten oder andere negative Rückmeldungen, wird sie die Veröffentlichung löschen. Interessenten sind grundsätzlich angehalten, die Eignung, Referenzen und Erfahrung der Dienstleister selbst zu prüfen. Aus einer möglichen Auftragsvergabe oder deren Folgen entstehen keinerlei Ansprüche an die LHS.



Büro

Name

ARCHITEKTUR & GESTALTUNG - Architektin Sabine Weineck

Leistungen für Baugemeinschaften und Wohnprojekte:

(z. B. Moderation von Gruppenprozessen oder Rechtsberatung, Energieberatung)

Moderation gemeinschaftl. Wohnprojekte | Aufbau von Gemeinschaftsstrukturen | Planungs- und Zukunftswerkstätten für Ideen- und Lösungsfindungsprozesse | Soziokratische Entscheidungsmethode | Workshops | Dialogische Projektentwicklung

Kontakt

Straße, Hausnr.:	<u>Kaiserallee 34</u>	PLZ, Ort:	<u>76185 Karlsruhe</u>
Telefon:	<u>0162 . 9468 583</u>	Fax:	<u></u>
E-Mail:	<u>info@architekturundgestaltung.de</u>	Internet:	<u>www.architekturundgestaltung.de</u>

Profil

ARCHITEKTUR & GESTALTUNG

Projektentwicklung und Moderation für Wohnprojekte / Organisation von Baugemeinschaften

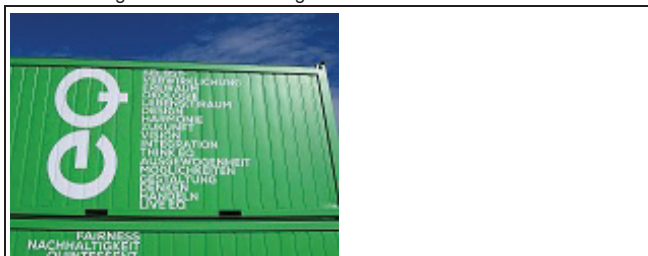
Partizipation und Teamarbeit bilden die Basis für gemeinschaftliche Wohnprojekte. Daher entsteht die Projektentwicklung konsequent im Dialogverfahren und mit festgelegten Entscheidungsmethoden. In Zusammenarbeit mit den - von der Gruppe - ausgewählten Architekten wird in gemeinsamen Entscheidungsprozessen, vom Vorentwurf über Grundstücksthemen bis zur Umsetzung, der Bauprozess gestaltet. Dabei unterstütze ich vorwiegend ökologisch werthaltige Bauprojekte (z.B. Holzbau).

- Mitglied im Bundesverband Baugemeinschaften und im dwb Deutschen Werkbund

Referenzen/Projekte

- Pfaffenhofen - ecoQuartier - Solardorf Baugruppe "Junges Wohnen", 16 Wohneinheiten, Architekt: J. Eble, Tübingen
- Freiburg - Baugemeinschaften "New Wave" und "Vitreum", 12 / 15 Wohneinheiten, Architekt M. Hansen, Freiburg
- Freiburg - Baugemeinschaft "Oxygen", 6 Wohneinheiten, Architekt W. Kuhs, Freiburg

Bitte nachfolgend evtl. Bilder einfügen!



in Zusammenarbeit mit der wohnprojekt+beratung und entwicklung GmbH, Karlsruhe u.a. :

- Stuttgart Olga-Areal - Planungsgemeinschaft "Westwärts", 38 Wohneinheiten, Architekt J. Krimmel / UrbanesWohnen
- Landau - Baugruppe "GeWoLD", 40 Wohneinheiten, Architekt B. Reinkunz, Karlsruhe

Bitte nachfolgend evtl. Bilder einfügen!



Stand: 17.12.2016

Rechtshinweise der Landeshauptstadt Stuttgart (LHS):

Die Expertenblätter sind offen für alle einschlägigen Dienstleister und kostenlos. Es ist keine abschließende Sammlung und mit der Veröffentlichung erfolgt keine Empfehlung durch die LHS.

Die Voraussetzung für die Veröffentlichung ist die nachgewiesene Erfahrung im Wohnungsbau und in der Arbeit mit Wohnprojekten. Die Daten werden freiwillig und ohne rechtliche Verpflichtung veröffentlicht. Für Fehler in der Veröffentlichung oder veröffentlichten Falschangaben und die daraus entstehenden Folgen übernimmt die LHS keinerlei Haftung. Sollte die LHS Kenntnis über Falschangaben erhalten oder andere negative Rückmeldungen, wird sie die Veröffentlichung löschen. Interessenten sind grundsätzlich angehalten, die Eignung, Referenzen und Erfahrung der Dienstleister selbst zu prüfen. Aus einer möglichen Auftragsvergabe oder deren Folgen entstehen keinerlei Ansprüche an die LHS.



Büro

Name

wohnprojekt+ beratung und entwicklung GmbH, Rainer Kroll und Team/Kooperationspartner

Leistungen für Baugemeinschaften und Wohnprojekte:

(z. B. Moderation von Gruppenprozessen oder Rechtsberatung, Energieberatung)

Alle erforderlichen Leistungen zur Entwicklung und Beratung, u.a. Moderation, Koordination, Organisation, Wirtschaft, Recht, Verträge, Finanzierung, Öffentlichkeitsarbeit, Werbung usw., von Einzelgebäuden, Siedlungen bis zu Dorf-, Quartiersprojekten

Kontakt

Straße, Hausnr.: Durmersheimer Str. 36PLZ, Ort: 76185 KarlsruheTelefon: 0721-9419093, 0171-3611189

Fax: _____

E-Mail: info@wohnprojekt-beratung.deInternet: www.wohnprojekt-beratung.de (in Arbeit)

Profil

Die wohnprojekt+ beratung und entwicklung GmbH wurde 1995 von Rainer Kroll gegründet, um nachhaltige Projekte mit besonderen ökologischen, wirtschaftlichen und sozialen Inhalten zu beraten und zu begleiten. Wir stellen uns ganz darauf ein, was projektindividuell gewünscht und sinnvoll bzw. erforderlich ist. Zusammen mit unseren Partnern können wir die Initiativen und Projekte von der von der ersten Idee an über sämtliche Projektphasen in allen relevanten Bereichen bis zur Wohn-/ Betriebsphase beraten und unterstützen. Wir beraten rechtsformneutral, von Baugemeinschaften im späteren individuellen Eigentum über gemeinschaftliche Wohnprojekte z.B. in der Rechtsform einer Genossenschaft, über Mietprojekte bis hin zu komplexen Siedlungs- und Quartierslösungen mit unterschiedlichen Rechtsformen und erheblichem sozialen Mehrwert

Referenzen/Projekte

Generationenhof Landau (LaWoGe eG, www.gehola.de), ca. 37 WE, 2 Gebäude, ca. 3100 qm Wfl., ca. 8,8 Mio. €GeWoLD Gemeinschaftlich Wohnen (GeWoLD eG, www.gewold.de) ca. 43 WE, 4 Gebäude, ca. 3.500qm Wfl., ca. 12 Mio. €

Mannheim C7 Baugruppen maisonNETT, CITYLOFT, C7-IV, C7-V, ca. 73 WE, 9 Gebäude, ca. 7.000 qm Wfl., ca. 22,2 Mio. €

Bitte nachfolgend evtl. Bilder einfügen!



Gemeinschaftliches Mehrgenerationen-Wohnprojekt am Albrgrün in Karlsruhe Grünwinkel; soziale Vielfalt durch Mietergemeinschaft/kommunale Wohnbaugesellschaft, Baugemeinschaften (Vielfalt, belverde, Bzwei, Gesundheitshaus), GeniAl eG, sozialer Mehrwert durch vielfältige Gemeinschaftseinrichtungen, -räume und -initiativen; ca.100 WE, 7 Gebäude, ca. 30 Mio €

Bitte nachfolgend evtl. Bilder einfügen!



Stand: 12/2016

Rechtshinweise der Landeshauptstadt Stuttgart (LHS):

Die Expertenblätter sind offen für alle einschlägigen Dienstleister und kostenlos. Es ist keine abschließende Sammlung und mit der Veröffentlichung erfolgt keine Empfehlung durch die LHS.

Die Voraussetzung für die Veröffentlichung ist die nachgewiesene Erfahrung im Wohnungsbau und in der Arbeit mit Wohnprojekten. Die Daten werden freiwillig und ohne rechtliche Verpflichtung veröffentlicht. Für Fehler in der Veröffentlichung oder veröffentlichten Falschangaben und die daraus entstehenden Folgen übernimmt die LHS keinerlei Haftung. Sollte die LHS Kenntnis über Falschangaben erhalten oder andere negative Rückmeldungen, wird sie die Veröffentlichung löschen. Interessenten sind grundsätzlich angehalten, die Eignung, Referenzen und Erfahrung der Dienstleister selbst zu prüfen. Aus einer möglichen Auftragsvergabe oder deren Folgen entstehen keinerlei Ansprüche an die LHS.



Büro

Name

WohnVielfalt e.V., Silke Hachenberg 1. Vorsitzende

Leistungen für Baugemeinschaften und Wohnprojekte:

(z. B. Moderation von Gruppenprozessen oder Rechtsberatung, Energieberatung)

Unterstützung in der Entwicklung für Pflege- Wohngemeinschaften und Seniorenhausgemeinschaften, innovative Konzepte

Kontakt

Straße, Hausnr.: Wankelstr. 1

PLZ, Ort: 70563 Stuttgart

Telefon: 0711 6569 6032

Fax: _____

E-Mail: info@wohnavielfalt.de

Internet: www.wohnavielfalt.de

Profil

Als gemeinnütziger Verein engagieren wir uns u.a. für neue Wohnformen im Alter.

Uns ist die Gemeinschaft, die Selbstbestimmung und innovative Wohnkonzepte ein Anliegen.

Wir gehen mit Ihnen neue Wege für gemeinschaftliche Wohnkonzepte.

Wie wollen Sie im Alter leben?

Zudem qualifizieren wir Ehrenamtliche und bieten Betreuungsnachmittage für Senioren mit Unterstützungsbedarf.

Referenzen/Projekte

Vorträge zum Thema - Wie will ich im Alter leben, sowie Projekt- bzw. Konzeptentwicklung für Mehrgenerationen Wohnen.

Bitte nachfolgend evtl. Bilder einfügen!

Bitte nachfolgend evtl. Bilder einfügen!

Stand: Dezember 2016

Rechtshinweise der Landeshauptstadt Stuttgart (LHS):

Die Expertenblätter sind offen für alle einschlägigen Dienstleister und kostenlos. Es ist keine abschließende Sammlung und mit der Veröffentlichung erfolgt keine Empfehlung durch die LHS.

Die Voraussetzung für die Veröffentlichung ist die nachgewiesene Erfahrung im Wohnungsbau und in der Arbeit mit Wohnprojekten. Die Daten werden freiwillig und ohne rechtliche Verpflichtung veröffentlicht. Für Fehler in der Veröffentlichung oder veröffentlichten Falschangaben und die daraus entstehenden Folgen übernimmt die LHS keinerlei Haftung. Sollte die LHS Kenntnis über Falschangaben erhalten oder andere negative Rückmeldungen, wird sie die Veröffentlichung löschen. Interessenten sind grundsätzlich angehalten, die Eignung, Referenzen und Erfahrung der Dienstleister selbst zu prüfen. Aus einer möglichen Auftragsvergabe oder deren Folgen entstehen keinerlei Ansprüche an die LHS.